

รายงานสถิติเกี่ยวกับการติดตั้งระบบ GPS

ณ วันที่ 6 กรกฎาคม 2564

1. จำนวนผู้ให้บริการ GPS ที่เชื่อมต่อข้อมูลกับกรมการขนส่งทางบก 189 ราย
2. จำนวนผู้ให้บริการ GPS และจำนวนรุ่น GPS ที่ได้รับการรับรองจากกรม

จำนวนผู้ให้บริการ GPS ที่ได้รับการรับรองจากกรม (ราย)	จำนวนรุ่น GPS ที่ได้รับการรับรองจากกรม (รุ่น)
142	470

3. จำนวนรถที่เชื่อมต่อข้อมูลกับศูนย์ GPS

รถโดยสารประจำทาง	รถโดยสารไม่ประจำทาง	รถบรรทุกไม่ประจำทาง	รถบรรทุกส่วนบุคคล	รถอื่นๆ	รวม
20,819	51,481	143,285	245,253	51,866	512,704

4. จำนวนรถที่ต้องติดตั้ง GPS และที่ติดตั้ง GPS แล้ว

ประเภทรถ	จำนวนรถที่ต้องติดตั้ง GPS (คัน)	จำนวนรถที่ติดตั้ง GPS แล้ว (คัน)	รถที่ติดตั้ง GPS แล้ว (ร้อยละ)	ความเร็วเกิน (คัน)	ร้อยละของรถที่ใช้ความเร็วเกิน	ความเร็วสูงสุด (กม./ชม.)	ความเร็วเกินเฉลี่ย (กม./ชม.)
<b>รถโดยสาร</b>							
•ประจำทาง	18,141	17,009	93.76	101	0.59	122	95.98
- หมวด 1	4,671	3,539	75.77				
- หมวด 2	6,706	6,706	100.00				
- หมวด 3	6,764	6,764	100.00				
•ไม่ประจำทาง	51,481	51,481	100.00	166	0.32	126	98.25
รวมรถโดยสาร	69,622	68,490	98.37	267	0.39		97.39
<b>รถบรรทุก</b>							
•ไม่ประจำทาง	150,543	143,285	95.18	203	0.14	128	100.22
•ส่วนบุคคล	251,625	245,253	97.47	139	0.06	121	99.10
รวมรถบรรทุก	402,168	388,538	96.61	342	0.09		99.76
รวมทั้งหมด	471,790	457,028	96.87	609	0.13		98.72

5. จำนวนรถตู้โดยสารที่ต้องติดตั้ง GPS และที่ติดตั้ง GPS แล้ว

ประเภทรถ	จำนวนรถที่ต้องติดตั้ง GPS (คัน)	จำนวนรถที่ติดตั้ง GPS แล้ว (คัน)	รถที่ติดตั้ง GPS แล้ว (ร้อยละ)	ความเร็วเกิน (คัน)	ร้อยละของรถที่ใช้ความเร็วเกิน	ความเร็วสูงสุด (กม./ชม.)	ความเร็วเกินเฉลี่ย (กม./ชม.)
•ประจำทาง	9,274	8,378	90.34				
- หมวด 1	3,055	2,473	80.95				
- หมวด 2	3,014	2,877	95.45	40	1.39	112	96.52
- หมวด 3	3,205	3,028	94.48				
•ไม่ประจำทาง	26,119	22,125	84.71				
รวมทั้งหมด	35,393	30,503	86.18				

6. จำนวนรถโดยสาร 2 ชั้น ที่ต้องติดตั้ง GPS และที่ติดตั้ง GPS แล้ว

ประเภทรถ	จำนวนรถที่ต้องติดตั้ง GPS (คัน)	จำนวนรถที่ติดตั้ง GPS แล้ว (คัน)	รถที่ติดตั้ง GPS แล้ว (ร้อยละ)	ความเร็วเกิน (คัน)	ร้อยละของรถที่ใช้ความเร็วเกิน	ความเร็วสูงสุด (กม./ชม.)	ความเร็วเกินเฉลี่ย (กม./ชม.)
•ประจำทาง	1,263	1,263	100.00	7	0.55	104	95.43
•ไม่ประจำทาง	4,835	4,214	87.16	7	0.17	99	94.71
•ส่วนบุคคล	32	18	56.25	0	0.00	0	0.00
รวมทั้งหมด	6,130	5,495	89.64	14	0.25		95.07

7. จำนวนรถพยาบาลที่เชื่อมต่อข้อมูลกับศูนย์ GPS

หน่วย : คัน

รย.1	รย.2	รย.3	รวม
951	182	15	1,148

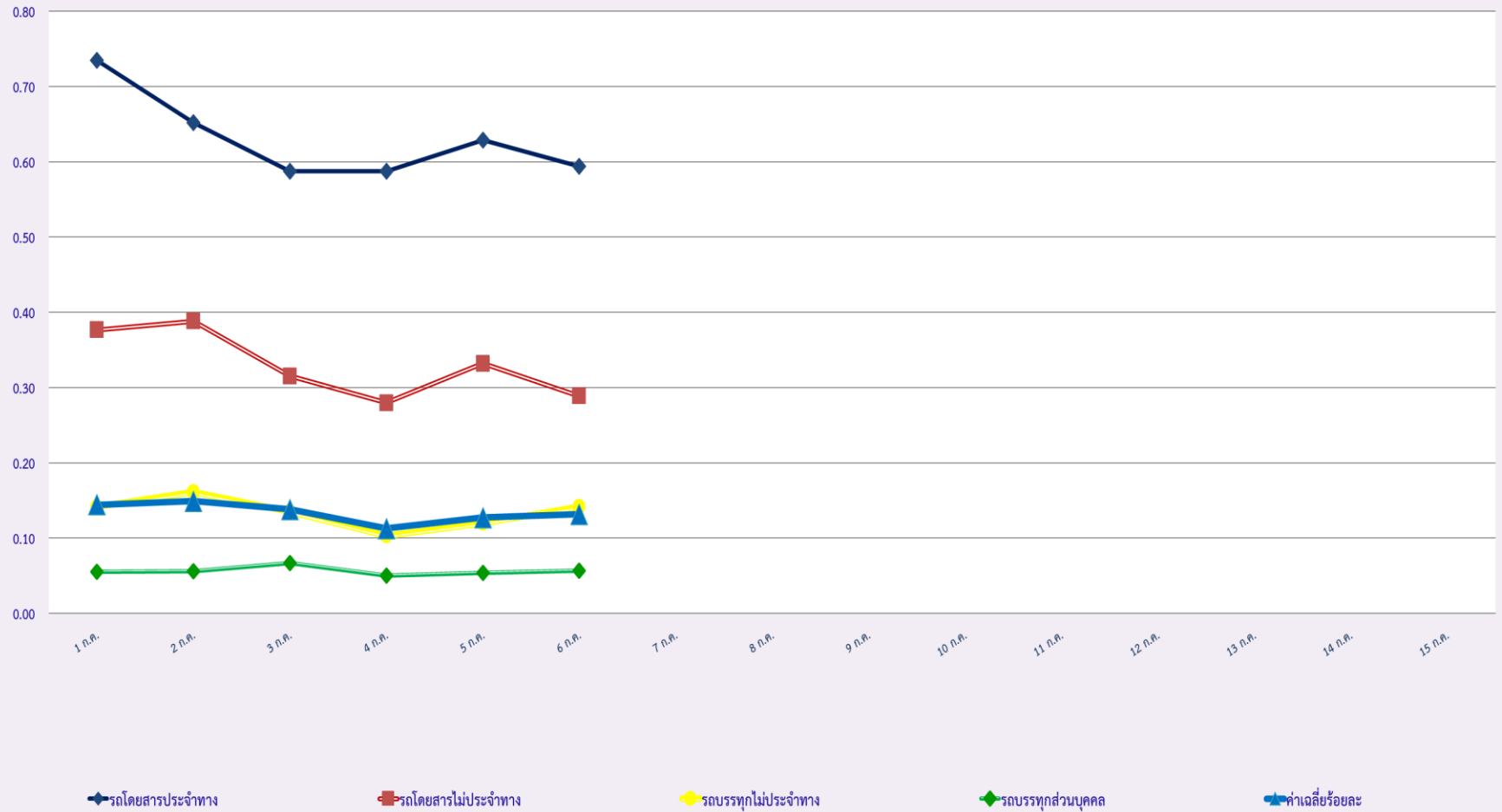




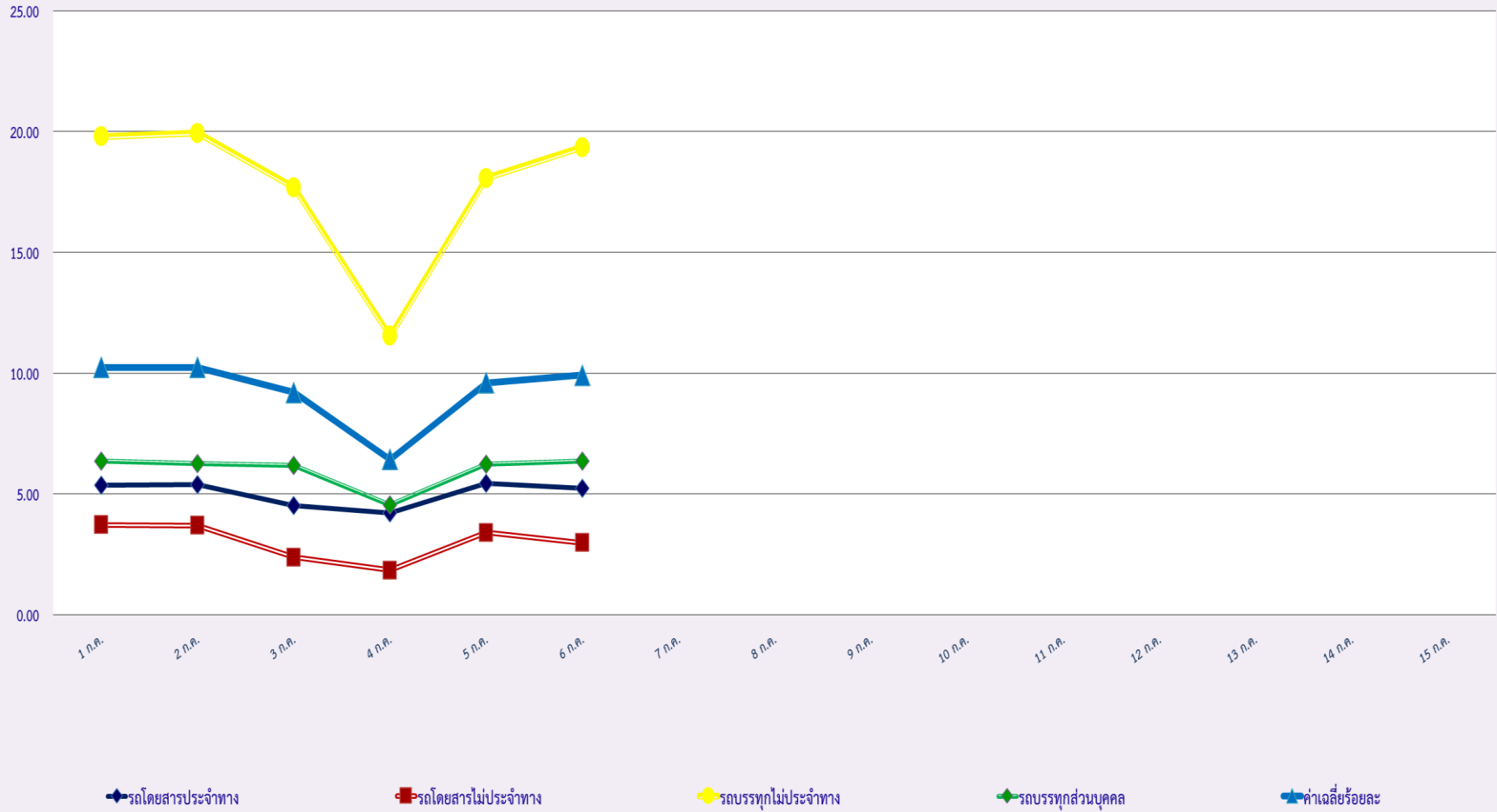




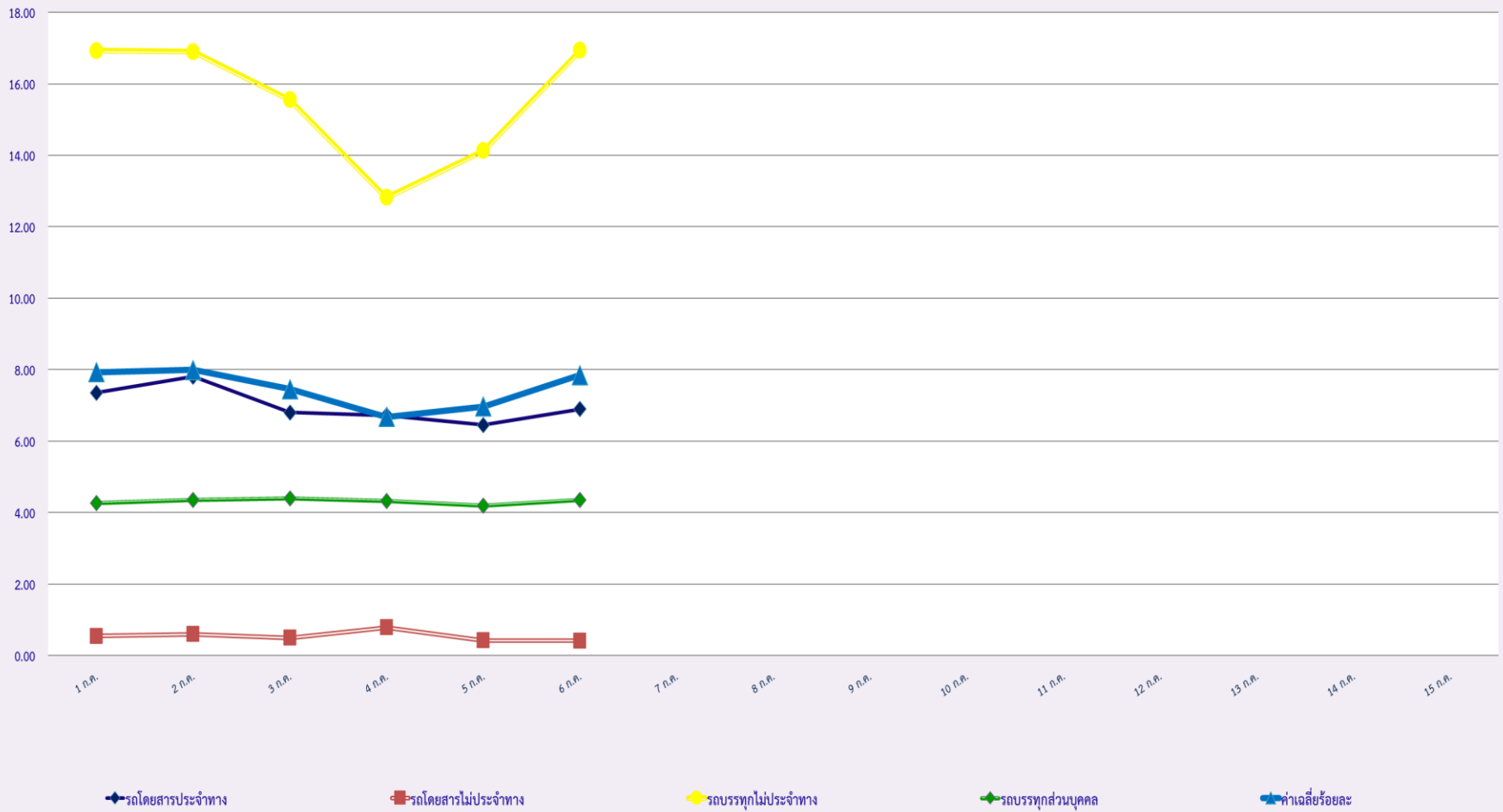
สถิติรถที่มีความเร็วเกินในรถแต่ละประเภท (ร้อยละ)



### สถิติการไม่แสดงตนของพนักงานขับรถในรถแต่ละประเภท (ร้อยละ)



### สถิติระยะเวลาการทำงานเกินของพนักงานขับรถในแต่ละประเภท (ร้อยละ)





## สถิติรถตู้โดยสารประจำทาง หมวด 2(บขส.)ที่มีความเร็วเกิน (ร้อยละ)

